

iSC GmbH
Customer Service
Eschenstraße 6
94405 Landau/Isar

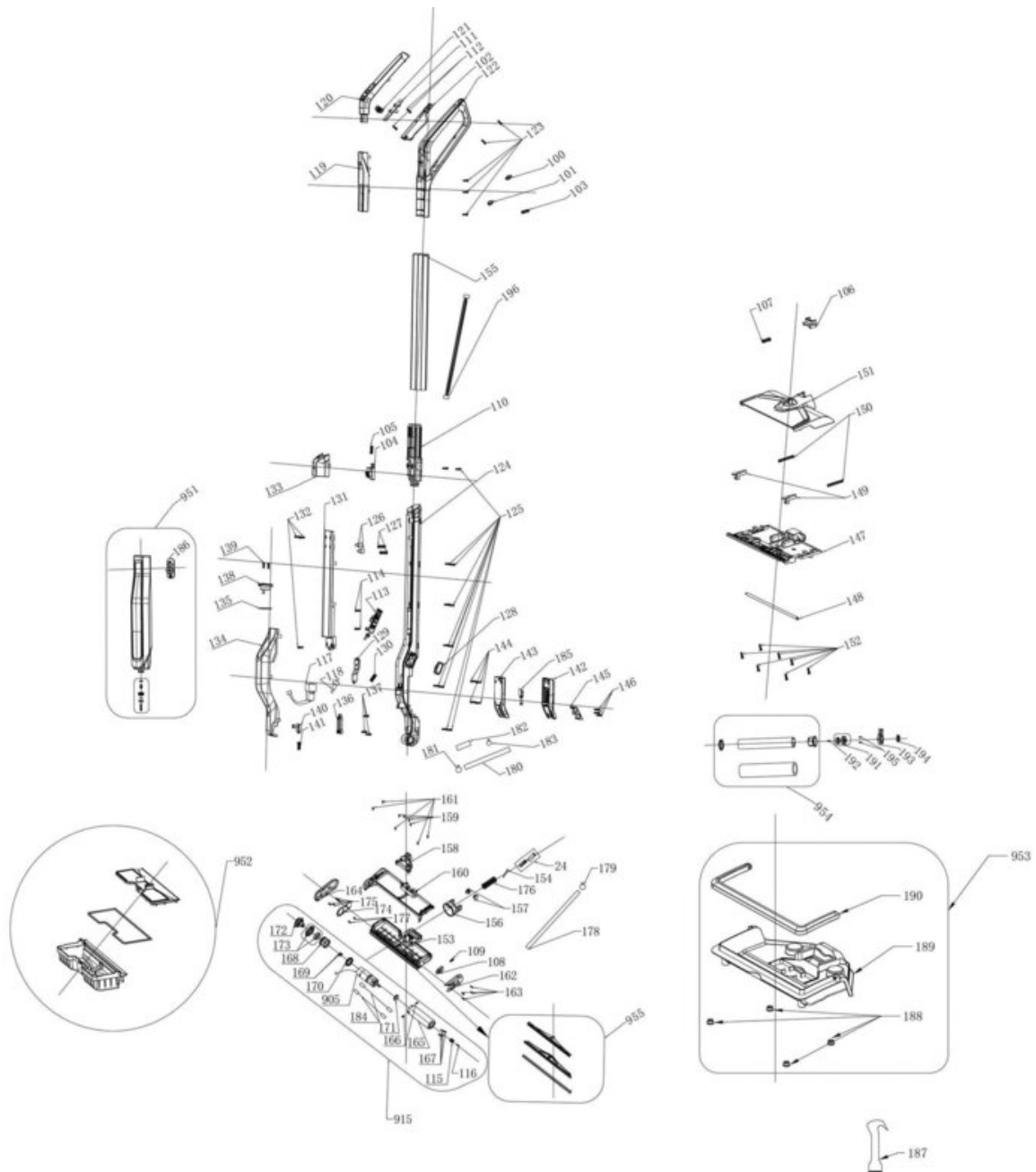
Telefon:
Email:

+49 9951 959 2019
service-de@einhell.com



Akku-Hartbodenreiniger
CLEANEXO

Artikelnummer: 3437110
Identnummer: 21012



Ersatzteile

Pos	Art.	Identnummer	Produktname	Pos	Art.	Identnummer	Produktname
	343711001024	00000	Laufrolle		343711001164	00000	Abdeckplatte rechts
	343711001099	00000	Farbkarton		343711001174	00000	Metallplatte
	343711001100	00000	Kunststoffeinsatz A		343711001175	00000	Kreuzschlitzschraube
	343711001101	00000	Kunststoffeinsatz B		343711001176	00000	Schlauch
	343711001102	00000	Taste		343711001177	00000	Kreuzschlitzschraube
	343711001103	00000	Druckfeder		343711001178	00000	Wasserschlauch
	343711001104	00000	Arretierungstaste		343711001179	00000	Schlauchklemme
	343711001105	00000	Druckfeder		343711001180	00000	Wasserschlauch
	343711001106	00000	Arretierungstaste		343711001181	00000	Schlauchklemme
	343711001107	00000	Druckfeder		343711001182	00000	Wasserschlauch
	343711001108	00000	Arretierungstaste		343711001183	00000	Schlauchklemme
	343711001109	00000	Druckfeder		343711001185	00000	Kontaktplatte
	343711001110	00000	Rohrverbindungsstück		343711001187	00000	Reinigungswerkzeug
	343711001111	00000	Schalterplatine		343711001191	00000	Reinigungswalzenabdeckung
	343711001112	00000	Kreuzschlitzschraube		343711001192	00000	Kreuzschlitzschraube
	343711001113	00000	Steuerplatine		343711001193	00000	Abdeckung seitlich
	343711001114	00000	Kreuzschlitzschraube		343711001194	00000	Griff
	343711001117	00000	Membranpumpe		343711001195	00000	Kreuzschlitzschraube
	343711001118	00000	Rückschlagventil		343711001196	00000	Verbindungskabel
	343711001119	00000	Griffabdeckung		343711001915	00010	Gleichstrommotor
	343711001120	00000	Handgriffoberteil		343711001951	00010	Frischwassertank
	343711001121	00000	LED-Abdeckung transparent		343711001952	00000	Schmutzwassertank
	343711001122	00000	Handgriff		343711001953	00010	Reinigungs- und Parkstation
	343711001123	00000	Kreuzschlitzschraube		343711001954	00000	Reinigungswalze
	343711001124	00000	Gehäuserückseite		343711001955	00000	Einlaufdüsen
	343711001125	00000	Kreuzschlitzschraube				
	343711001126	00000	Auswurfstift				
	343711001127	00000	Druckfeder				
	343711001128	00000	Arretierungstaste				
	343711001129	00000	Sperrhebel				
	343711001130	00000	Druckfeder				
	343711001131	00000	Gehäusevorderseite				
	343711001132	00000	Kreuzschlitzschraube				
	343711001133	00000	Kunststoffabdeckung				
	343711001134	00000	Gehäusevorderseite unten				
	343711001135	00000	O-Ring				
	343711001136	00000	Abdeckung				
	343711001137	00000	Kreuzschlitzschraube				
	343711001138	00000	Wassertankaufnahme				
	343711001139	00000	Kreuzschlitzschraube				
	343711001140	00000	Haken				
	343711001141	00000	Druckfeder				
	343711001142	00000	Akkuaufnahmevorderteil				
	343711001143	00000	Akkuaufnahmerückteil				
	343711001144	00000	Kreuzschlitzschraube				
	343711001145	00000	Befestigung				
	343711001146	00000	Kreuzschlitzschraube				
	343711001147	00000	Schmutzwassertankabdeckung				
	343711001148	00000	Abstreifwelle				
	343711001149	00000	Einrasthebel				
	343711001150	00000	Druckfeder				
	343711001151	00000	Zierabdeckung				
	343711001152	00000	Kreuzschlitzschraube				
	343711001153	00000	Aufnahme				
	343711001154	00000	Achsbolzen				
	343711001155	00000	Rohr				
	343711001156	00000	Drehgelenk				
	343711001157	00000	Abdeckkappe				
	343711001158	00000	Aufnahme				
	343711001159	00000	Kreuzschlitzschraube				
	343711001160	00000	Montagerahmen				
	343711001161	00000	Kreuzschlitzschraube				
	343711001162	00000	Abdeckplatte links				
	343711001163	00000	Kreuzschlitzschraube				

Gleichstrommotor

Artikelnummer: 343711001915
Identnummer: 00010

Ersatzteile

Pos	Art.	Identnummer	Produktname
	343711001115	00000	Antriebsrad
	343711001116	00000	Kreuzschlitzschraube
	343711001165	00000	Motorgehäuse
	343711001166	00000	Kreuzschlitzschraube
	343711001167	00000	Kreuzschlitzschraube
	343711001168	00000	Abdeckung
	343711001169	00000	Kreuzschlitzschraube
	343711001170	00000	Vibrationsdämpfer
	343711001171	00000	Dichtung
	343711001172	00000	Montageadapter
	343711001173	00000	Reinigungswalzenabdeckung
	343711001184	00000	Verbindungskabel
	343711001905	00000	Gleichstrommotor

Frischwassertank

Artikelnummer: 343711001951
Identnummer: 00010

Ersatzteile

Pos	Art.	Identnummer	Produktname
	343711001186	00000	Verschlussstopfen

Reinigungs- und Parkstation

Artikelnummer: 343711001953
Identnummer: 00010

Ersatzteile

Pos	Art.	Identnummer	Produktname
	343711001188	00000	Gummifuss
	343711001189	00000	Reinigungs- und Parkstation
	343711001190	00000	Transportgriff