

iSC GmbH
Customer Service
Eschenstraße 6
94405 Landau/Isar

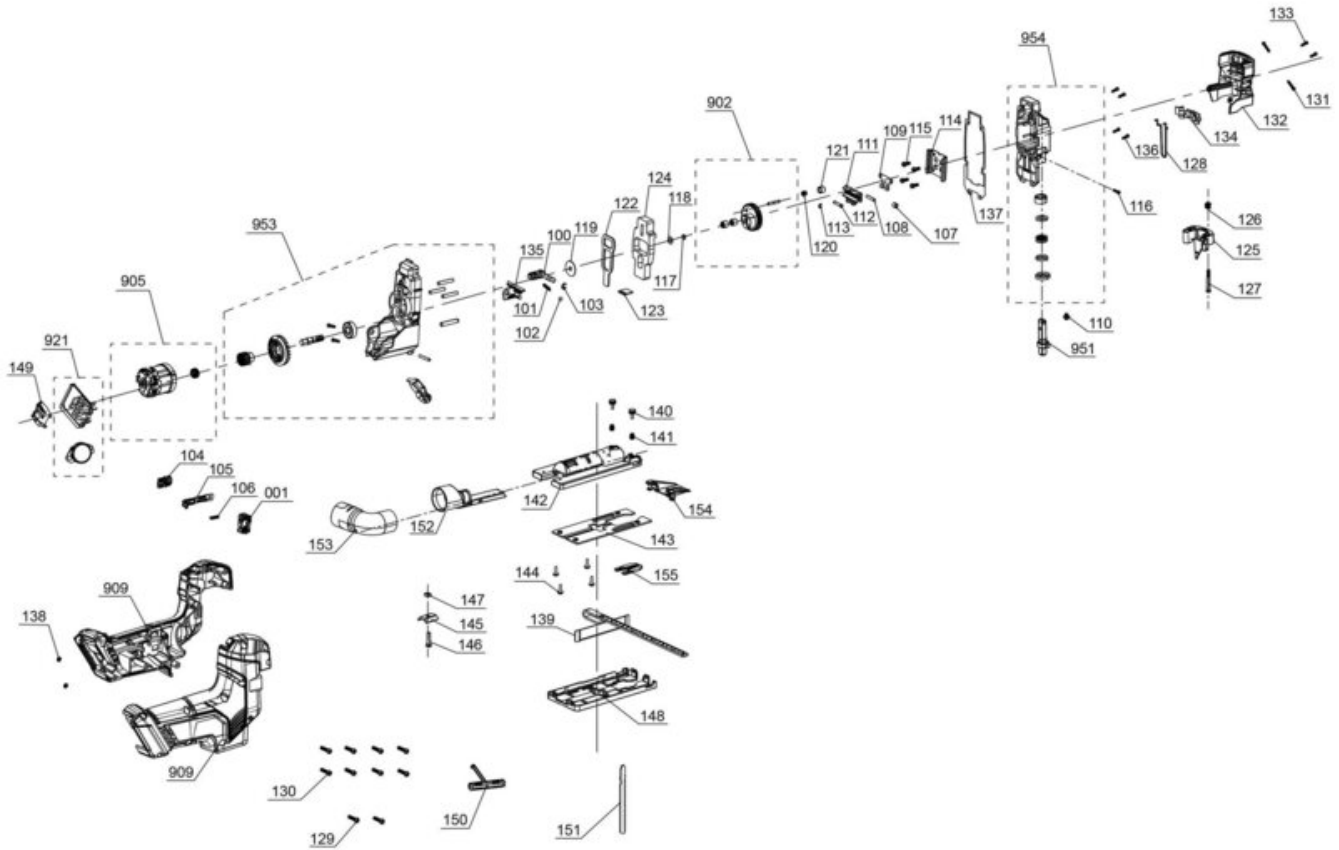
Telefon:
Email:

+49 9951 959 2019
service-de@einhell.com



Akku-Stichsäge
TP-JST 18/135 Li BL - Solo

Artikelnummer: 4321265
Identnummer: 21012



Ersatzteile

Pos	Art.	Identnummer	Produktname	Pos	Art.	Identnummer	Produktname
	432126501001	00000	Mikroschalter		432126501954	00000	Getriebegehäusedeckel
	432126501099	00000	Farbkarton				
	432126501100	00000	Umschalter				
	432126501101	00000	Druckfeder				
	432126501102	00000	Stahlkugel				
	432126501103	00000	Sicherungsscheibe				
	432126501104	00000	Ein-/Ausschalttaste				
	432126501105	00000	Schaltverbindung				
	432126501106	00000	Druckfeder				
	432126501107	00000	Führungsrolle				
	432126501108	00000	Bolzen				
	432126501109	00000	Rollenaufnahme				
	432126501110	00000	Kreuzschlitzschraube				
	432126501111	00000	Hubstangenantriebsstück				
	432126501112	00000	Bolzen				
	432126501113	00000	Sicherungsscheibe				
	432126501114	00000	Führungsplatte				
	432126501115	00000	Kreuzschlitzschraube				
	432126501116	00000	Kreuzschlitzschraube				
	432126501117	00000	Sicherungsring				
	432126501118	00000	Unterlegscheibe				
	432126501119	00000	Unterlegscheibe				
	432126501120	00000	Nadellager				
	432126501121	00000	Buchse				
	432126501122	00000	Exzenterplatte				
	432126501123	00000	Schutzplatte				
	432126501124	00000	Gegengewicht				
	432126501125	00000	Schutzabdeckung				
	432126501126	00000	Rückstellfeder				
	432126501127	00000	Achsschraube				
	432126501128	00000	Schutzbügel				
	432126501129	00000	Kreuzschlitzschraube				
	432126501130	00000	Kreuzschlitzschraube				
	432126501131	00000	Kreuzschlitzschraube				
	432126501132	00000	Zierabdeckung				
	432126501133	00000	Kreuzschlitzschraube				
	432126501134	00000	LED-Abdeckung transparent				
	432126501135	00000	Luftabweiser				
	432126501136	00000	Kreuzschlitzschraube				
	432126501137	00000	Papierdichtung				
	432126501138	00000	Gummistift				
	432126501139	00000	Parallelanschlag				
	432126501140	00000	Feststellschraube				
	432126501141	00000	Druckfeder				
	432126501142	00000	Sägeschuh				
	432126501143	00000	Gleitplatte				
	432126501144	00000	Kreuzschlitzschraube				
	432126501145	00000	Klemmplatte				
	432126501146	00000	Innensechskantschraube				
	432126501147	00000	Vierkantmutter				
	432126501148	00000	Kunststoffgleitschutz				
	432126501149	00000	Kontaktplatte				
	432126501150	00000	Innensechskantschlüssel				
	432126501151	00000	Stichsägeblatt				
	432126501152	00000	Spanabsaugadapter				
	432126501153	00000	Winkeladapter				
	432126501154	00000	Schnittlinienführung				
	432126501155	00000	Splitterschutz				
	432126501902	00000	Getriebezahnrad				
	432126501905	00000	Gleichstrommotor				
	432126501909	00000	Griffgehäuse				
	432126501921	00000	Steuerplatine				
	432126501951	00000	Sägeblattaufnahme				
	432126501953	00000	Getriebegehäuse				