

iSC GmbH  
Customer Service  
Eschenstraße 6  
94405 Landau/Isar

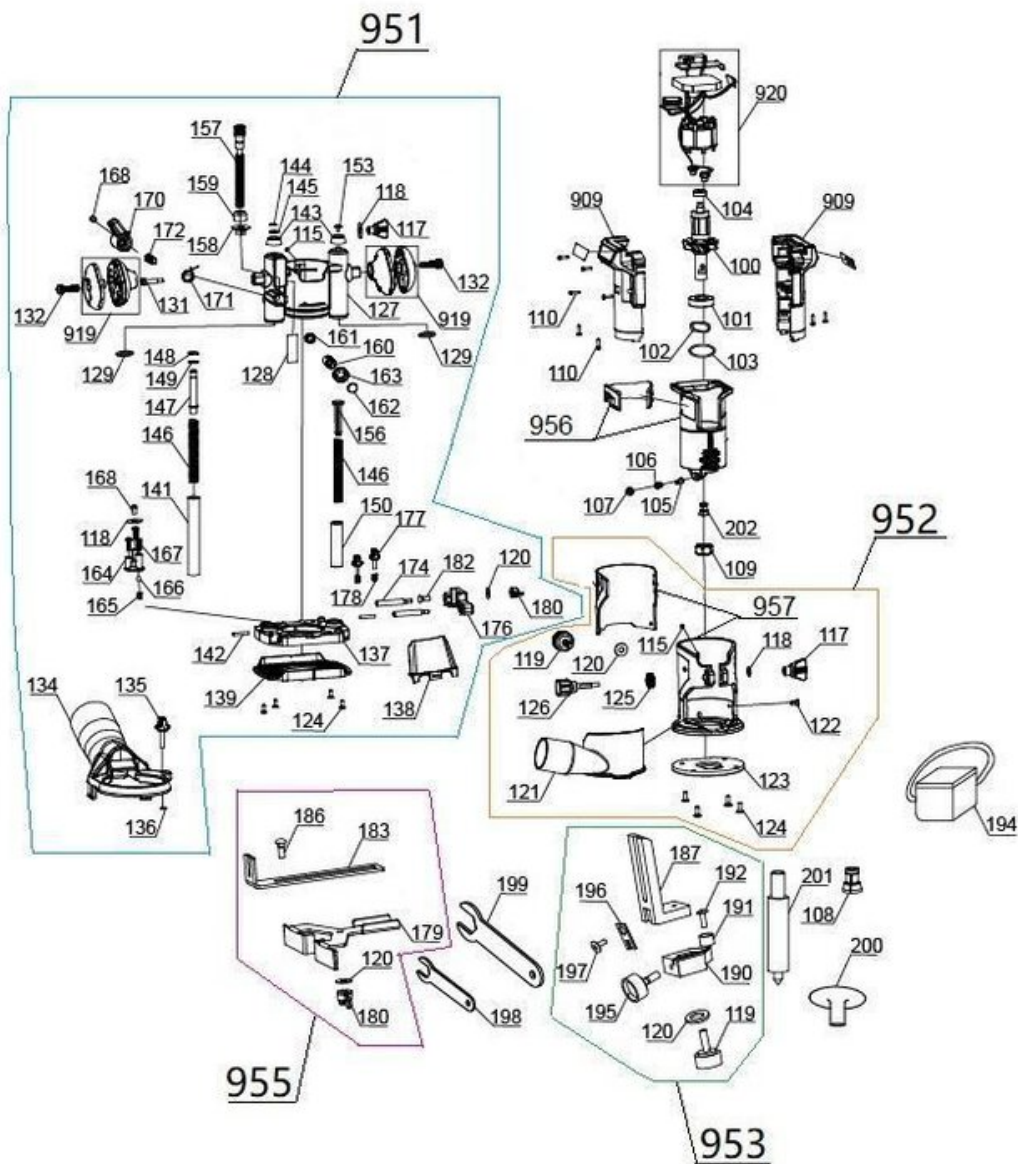
Telefon:  
Email:

+49 9951 959 2019  
service-de@einhell.com



Akku-Oberfräse /-Kantenfräse  
TP-RO 18 Set Li BL - Solo

Artikelnummer: 4350410  
Identnummer: 21023



## Ersatzteile

Pos	Art.	Identnummer	Produktname
	435041002099	00000	Farbkarton
	435041001100	00000	Rotor bürstenlos
	435041001101	00000	Kugellager
	435041001102	00000	Wellenscheibe
	435041001103	00000	O-Ring
	435041001104	00000	Kugellager
	435041001105	00000	Arretierungsbolzen
	435041001106	00000	Druckfeder
	435041001107	00000	Druckknopf
	435041001108	00000	Spannzange 8mm
	435041001109	00000	Spannmutter
	435041001110	00000	Kreuzschlitzschraube
	435041001194	00000	Aufbewahrungstasche
	435041001198	00000	Gabelschlüssel A
	435041001199	00000	Gabelschlüssel B
	435041001200	00000	Kopierhülse
	435041001201	00000	Zirkelspitze
	435041001202	00000	Spannzange 6mm
	435041001909	00000	Gehäuse
	435041001920	00010	Elektronik mit Stator
	435041002951	00010	Oberfräseneinsatz
	435041001952	00010	Kantenfräseneinsatz
	435041001953	00010	Führungsrolle
	435041001955	00010	Parallelanschlag
	435041001956	00010	Motorgehäuse

Elektronik mit Stator

Artikelnummer: 435041001920  
Identnummer: 00010

## Ersatzteile

Pos	Art.	Identnummer	Produktname
	435041001004	00000	Stator

## Ersatzteile

Pos	Art.	Identnummer	Produktname
	435041001115	00000	Stift
	435041001117	00000	Fixierungsmutter
	435041001118	00000	Unterlegscheibe
	435041001120	00000	Unterlegscheibe
	435041001124	00000	Senkkopfschraube
	435041001127	00000	Oberfräseneinsatz
	435041001128	00000	Skala
	435041001129	00000	Staubschutzring
	435041001131	00000	Bundschraube
	435041001132	00000	Innensechskantschraube
	435041001134	00000	Absaugadapter
	435041001135	00000	Fixierungsschraube
	435041001136	00000	O-Ring
	435041001137	00000	Fräsplatte
	435041001138	00000	Schutzabdeckung
	435041001139	00000	Frässhuh
	435041001141	00000	Führungsrohr links
	435041001142	00000	Spannstift
	435041001143	00000	Gummikappe
	435041001144	00000	Sicherungsring
	435041001145	00000	Unterlegscheibe
	435041001146	00000	Druckfeder
	435041001147	00000	Führungsbolzen
	435041001148	00000	Sicherungsring
	435041001149	00000	Unterlegscheibe
	435041002150	00000	Führungsrohr rechts
	435041001153	00000	Kreuzschlitzschraube
	435041001156	00000	Führung
	435041001157	00000	Tiefenanschlag
	435041001158	00000	Zeiger
	435041001159	00000	Einstellring
	435041001160	00000	Verriegelungsbolzen
	435041001161	00000	Druckfeder
	435041001162	00000	Kunststoffkappe
	435041001163	00000	Kontermutter
	435041001164	00000	Endanschlag
	435041001165	00000	Druckfeder
	435041001166	00000	Stahlkugel
	435041001167	00000	Innensechskantschraube
	435041001168	00000	Kreuzschlitzschraube
	435041001170	00000	Spannhebel
	435041001171	00000	Rückstellfeder
	435041001172	00000	Außensechskantschraube
	435041001174	00000	Führungsbolzen
	435041001176	00000	Halterung
	435041001177	00000	Fixierungsschraube
	435041001178	00000	Druckfeder
	435041001180	00000	Fixierungsmutter
	435041001182	00000	Flachrundschraube
	435041001919	00000	Handgriff

## Ersatzteile

Pos	Art.	Identnummer	Produktname
	435041001115	00000	Stift
	435041001117	00000	Fixierungsmutter
	435041001118	00000	Unterlegscheibe
	435041001119	00000	Fixierungsschraube
	435041001120	00000	Unterlegscheibe
	435041001121	00000	Absaugadapter
	435041001122	00000	Kreuzschlitzschraube
	435041001123	00000	Gleitplatte
	435041001124	00000	Senkkopfschraube
	435041001125	00000	Zahnrad
	435041001126	00000	Schraube
	435041001957	00010	Einsatzgehäuse

Führungsrolle

Artikelnummer: 435041001953  
Identnummer: 00010

## Ersatzteile

Pos	Art.	Identnummer	Produktname
	435041001119	00000	Fixierungsschraube
	435041001120	00000	Unterlegscheibe
	435041001187	00000	Winkel
	435041001190	00000	Führungsplatte
	435041001191	00000	Führungsrolle
	435041001192	00000	Schraube
	435041001195	00000	Justierschraube
	435041001196	00000	Klemmplatte
	435041001197	00000	Kreuzschlitzschraube

Parallelanschlag

Artikelnummer: 435041001955  
Identnummer: 00010

## Ersatzteile

Pos	Art.	Identnummer	Produktname
	435041001120	00000	Unterlegscheibe
	435041001179	00000	Anschlag
	435041001180	00000	Fixierungsmutter
	435041001183	00000	Verbindungswinkel
	435041001186	00000	Flachrundschraube

Motorgehäuse

Artikelnummer: 435041001956  
Identnummer: 00010

## Ersatzteile

Pos	Art.	Identnummer	Produktname
	435041001111	00000	Motorgehäuse
	435041001112	00000	Softgriff



Einsatzgehäuse

Artikelnummer: 435041001957  
Identnummer: 00010

## Ersatzteile

Pos	Art.	Identnummer	Produktname
	435041001114	00000	Einsatzgehäuse
	435041001116	00000	Softgrip