

iSC GmbH
Customer Service
Eschenstraße 6
94405 Landau/Isar

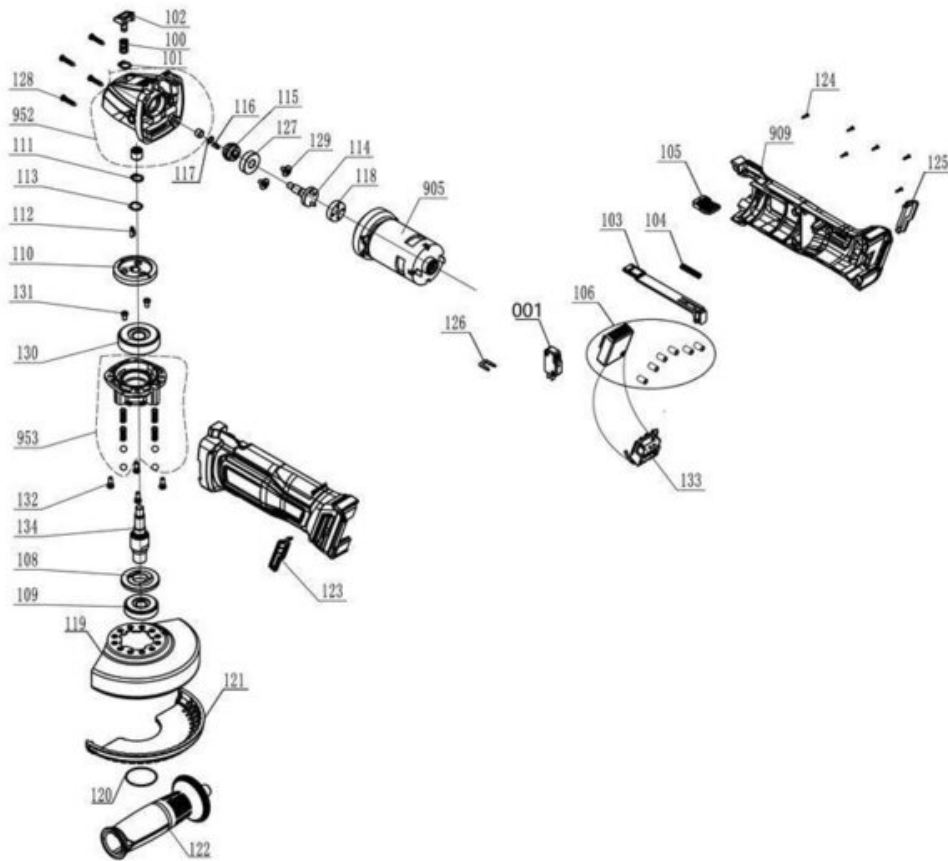
Telefon:
Email:

+49 9951 959 2019
service-de@einhell.com



Akku-Winkelschleifer
TE-AG 18/115-2 Li - Solo

Artikelnummer: 4431166
Identnummer: 21013



Ersatzteile

Pos	Art.	Identnummer	Produktname
	443116501001	00000	Mikroschalter
	443116601099	00000	Farbkarton
	443116501100	00000	Druckfeder
	443116501101	00000	Sicherungsscheibe
	443116501102	00000	Spindelarretierung
	443116501103	00000	Schaltbetätigungshebel
	443116501104	00000	Druckfeder
	443116501105	00000	Ein-/Ausschalttaste
	443116501106	00000	Sanftanlaufelektronik
	443116501108	00000	Innenflansch
	443116601109	00000	Flanschmutter
	443116501110	00000	Getriebezahnrad
	443116501111	00000	Sicherungsring
	443116501112	00000	Scheibenfeder
	443116501113	00000	Wellenscheibe
	443116501114	00000	Getriebewelle
	443116501115	00000	Antriebsritzel
	443116501116	00000	Scheibenfeder
	443116501117	00000	Sicherungsring
	443116501118	00000	Kupplungsscheibe
	443116501119	00000	Schutzvorrichtung
	443116501120	00000	Sicherungsring
	443116501121	00000	Trennscheibenschutz
	443116501122	00000	Zusatzhandgriff
	443116501123	00000	Staubschutzabdeckung links
	443116501124	00000	Kreuzschlitzschraube
	443116501125	00000	Staubschutzabdeckung rechts
	443116501126	00000	Klammer
	443116501127	00000	Kugellager
	443116501128	00000	Kreuzschlitzschraube
	443116501129	00000	Kreuzschlitzschraube
	443116501130	00000	Kugellager
	443116501131	00000	Kreuzschlitzschraube
	443116501132	00000	Kreuzschlitzschraube
	443116501133	00000	Kontaktplatte
	443116501134	00000	Antriebswelle
	443116601800	00000	Stirnlochschlüssel
	443116501905	00000	Gleichstrommotor
	443116501909	00000	Griffgehäuse
	443116501952	00000	Getriebegehäuse
	443116501953	00000	Getriebegehäuseabdeckung