

iSC GmbH
Customer Service
Eschenstraße 6
94405 Landau/Isar

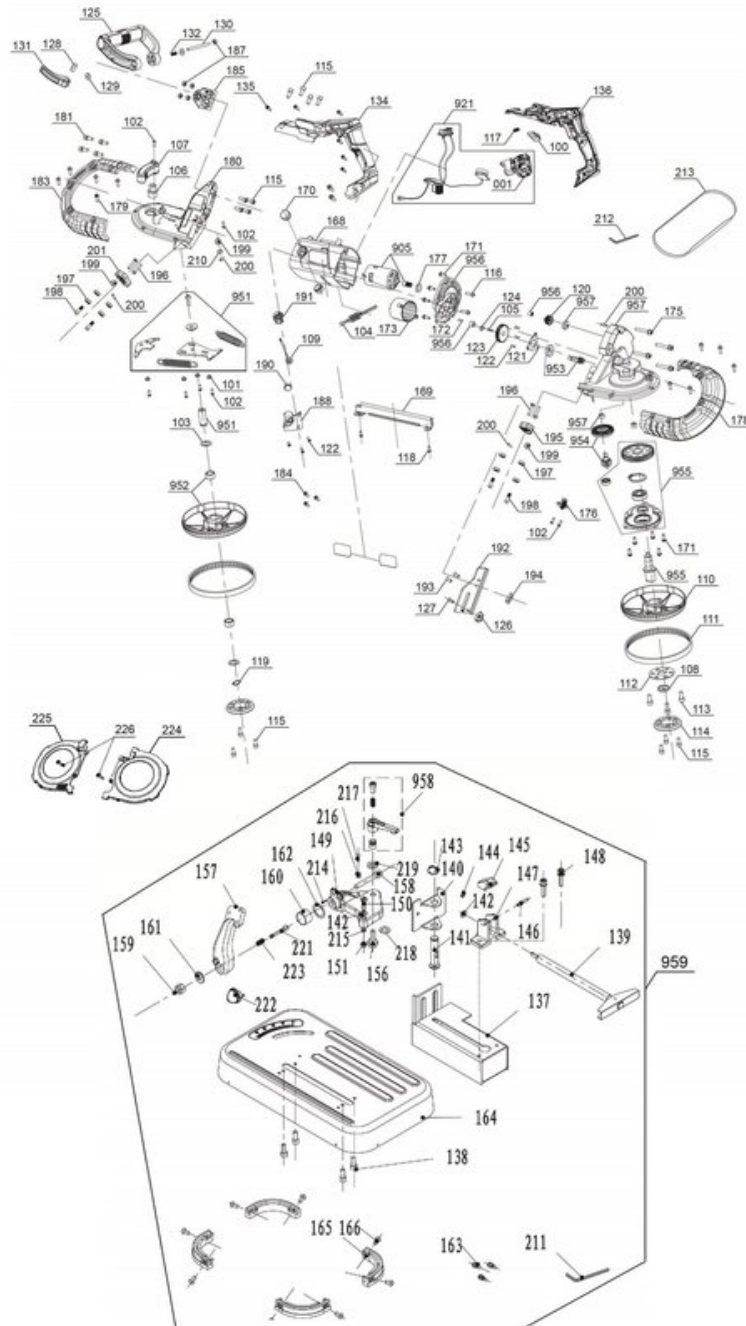
Telefon:
Email:

+49 9951 959 2019
service-de@einhell.com



Akku-Bandsäge
TE-MB 18/127 U Li-Solo

Artikelnummer: 4504215
Identnummer: 21023



Ersatzteile

Pos	Art.	Identnummer	Produktname	Pos	Art.	Identnummer	Produktname
	450421502099	00000	Farbkarton		450421501199	00000	Kugellager
	450421501100	00000	Einschaltsperr		450421501200	00000	Stift
	450421501101	00000	Führungsbuchse		450421501201	00000	Führungsstück
	450421501102	00000	Kreuzschlitzschraube		450421501210	00000	Unterlegscheibe
	450421501103	00000	Unterlegscheibe (Papier)		450421501212	00000	Innensechskantschlüssel
	450421501104	00000	Entstörspule		450421501213	00000	Sägeband
	450421501105	00000	Scheibenfeder		450421502224	00000	Sägebandabdeckung rechts
	450421501106	00000	Exzenterwelle		450421502225	00000	Sägebandabdeckung links
	450421501107	00000	Spannhebel		450421502226	00000	Innensechskantschraube
	450421501108	00000	Distanzscheibe		450421501905	00010	Motor
	450421501109	00000	LED-Lampe		450421501921	00010	Ein-/Ausschalter mit Platine
	450421501110	00000	Sägebandrolle		450421501951	00000	Sägebandspanner
	450421501111	00000	Gummilauffläche		450421501952	00000	Sägebandspannrolle
	450421501112	00000	Flansch		450421501953	00000	Ritzelwelle
	450421501113	00000	Innensechskantschraube		450421501954	00000	Tellerzahnrad
	450421501114	00000	Abdeckkappe		450421501955	00000	Getriebezahnrad
	450421501115	00000	Innensechskantschraube		450421501956	00000	Zwischengehäuse
	450421501116	00000	Kreuzschlitzschraube		450421501957	00000	Gehäuse rechts
	450421501117	00000	Druckfeder		450421501959	00010	Untergestell
	450421501118	00000	Kreuzschlitzschraube				
	450421501119	00000	Sicherungsring				
	450421501120	00000	Antriebsritzel				
	450421501121	00000	Platte				
	450421501122	00000	Kreuzschlitzschraube				
	450421501123	00000	Getriebezahnrad				
	450421501124	00000	Sicherungsring				
	450421501125	00000	Verstellbarer Handgriff				
	450421501126	00000	Gleitschuh				
	450421501127	00000	Kreuzschlitzschraube				
	450421501128	00000	Quermutter				
	450421501129	00000	Unterlegscheibe				
	450421501130	00000	Gewindebolzen				
	450421501131	00000	Spannhebel				
	450421501132	00000	Druckfeder				
	450421501134	00000	Handgriffgehäuse links				
	450421501135	00000	Kreuzschlitzschraube				
	450421501136	00000	Handgriffgehäuse rechts				
	450421501168	00000	Motorgehäuse				
	450421501169	00000	Oberer Sägebandschutz				
	450421501170	00000	Abdeckkappe				
	450421501171	00000	Kreuzschlitzschraube				
	450421501172	00000	Zentrierstift				
	450421501173	00000	Motoraufnahme				
	450421501175	00000	Innensechskantschraube				
	450421501176	00000	Abstreifbürste				
	450421501177	00000	Filzring				
	450421501178	00000	Sägebandabdeckung rechts				
	450421501179	00000	Kreuzschlitzschraube				
	450421501180	00000	Gehäuse links				
	450421501181	00000	Innensechskantschraube				
	450421501183	00000	Sägebandabdeckung links				
	450421501184	00000	Schraube				
	450421501185	00000	Handgriffaufnahme				
	450421501187	00000	Sicherungsmutter				
	450421501188	00000	LED-Gehäuse				
	450421501190	00000	Transparente LED-Abdeckung				
	450421501191	00000	Abdeckkappe				
	450421501192	00000	Werkstückanschlag				
	450421501193	00000	Innensechskantschraube				
	450421501194	00000	Distanzplatte				
	450421501195	00000	Führungsstück				
	450421501196	00000	Kreuzschlitzschraube				
	450421501197	00000	Kugellager				
	450421501198	00000	Kreuzschlitzschraube				

Motor

Artikelnummer: 450421501905
Identnummer: 00010

Ersatzteile

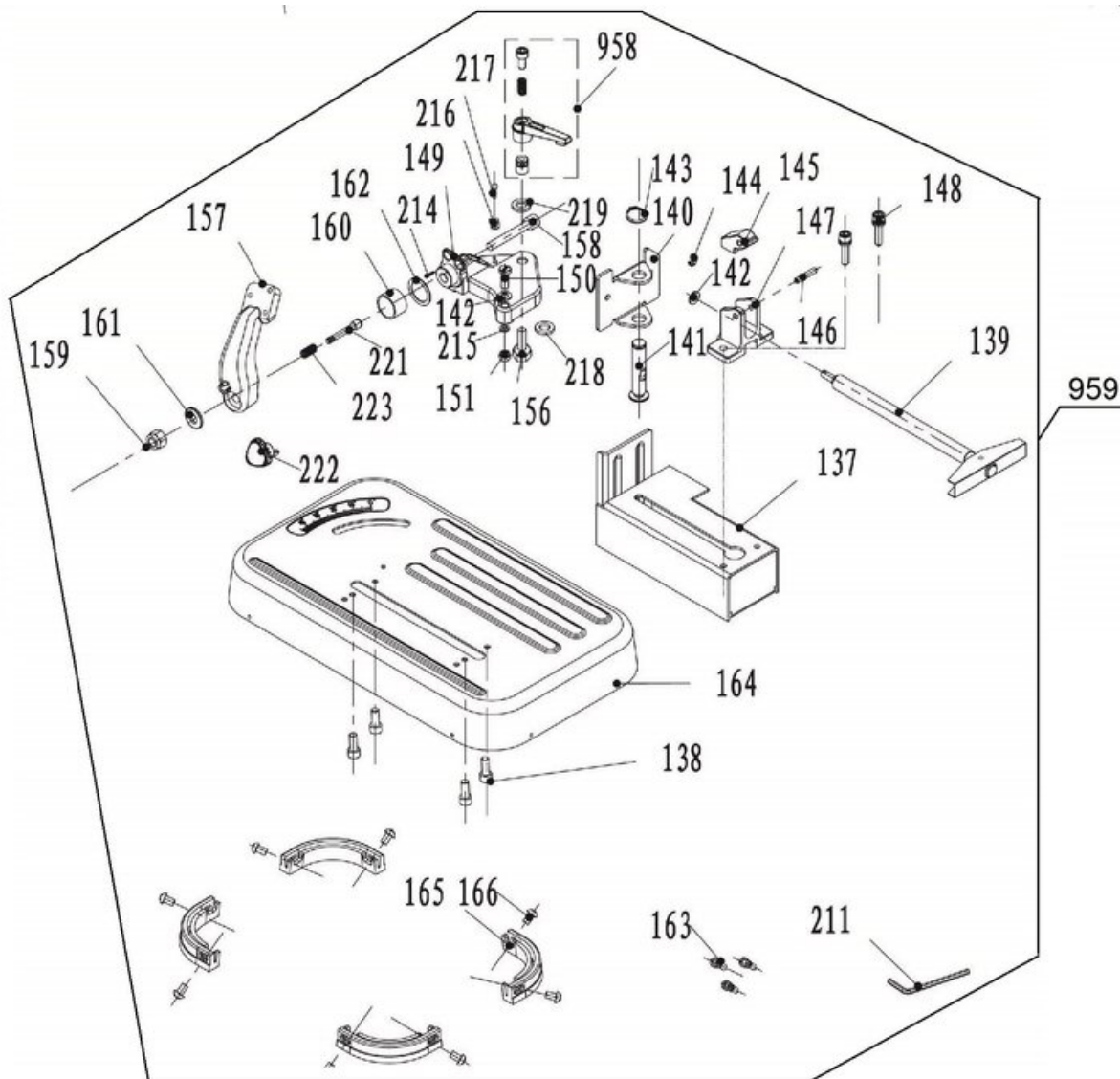
Pos	Art.	Identnummer	Produktname
	450421501026	00000	Motor

Ein-/Ausschalter mit Platine

Artikelnummer: 450421501921
Identnummer: 00010

Ersatzteile

Pos	Art.	Identnummer	Produktname
	450421501001	00000	Ein-/Ausschalter



Ersatzteile

Pos	Art.	Identnummer	Produktname
	450421501137	00000	Werkstückauflage
	450421501138	00000	Innensechskantschraube
	450421501139	00000	Gewindespindel mit Griff
	450421501140	00000	Bewegliche Klemmbacke
	450421501141	00000	Achsbolzen
	450421501142	00000	Unterlegscheibe
	450421501143	00000	Sicherungsring
	450421501144	00000	Splint
	450421501145	00000	Schnellverstellung
	450421501146	00000	Hohlspannstift
	450421501147	00000	Aufnahme
	450421501148	00000	Innensechskantschraube
	450421501149	00000	Winkelverstellteil
	450421501150	00000	Führungsschraube
	450421501151	00000	Sicherungsmutter
	450421501156	00000	Flachrundschraube
	450421501157	00000	Aufnahmearm
	450421501158	00000	Außensechskantschraube
	450421501159	00000	Sicherungsmutter
	450421501160	00000	Lagerbuchse
	450421501161	00000	Axial Rillenkugellager
	450421501162	00000	Scheibe
	450421501163	00000	Innensechskantschraube
	450421501164	00000	Tisch
	450421501165	00000	Standfuss
	450421501166	00000	Kreuzschlitzschraube
	450421501211	00000	Innensechskantschlüssel
	450421501214	00000	Innensechskantschraube
	450421501215	00000	Unterlegscheibe
	450421501216	00000	Zeiger
	450421501217	00000	Schraube
	450421501218	00000	Unterlegscheibe
	450421501219	00000	Unterlegscheibe
	450421501221	00000	Verriegelungsbolzen
	450421501222	00000	Rastknopf
	450421501223	00000	Druckfeder
	450421501958	00010	Feststellhebel

Feststellhebel

Artikelnummer: 450421501958
Identnummer: 00010

Ersatzteile

Pos	Art.	Identnummer	Produktname
	450421501152	00000	Feststellhebel
	450421501153	00000	Innensechskantschraube
	450421501154	00000	Kegelfeder
	450421501155	00000	Feststellmutter