



76 ELEKTRISCHER SCHALTPLAN / WIRING DIAGRAM

Diagrama eléctrico / Schéma électrique / Schéma elektrického zapojení / Elektrická schéma zapojenia / Schema elettrico / Elektrisch schakelschema / Schema electrică / Elektriskt kopplingschema / Elektromos kapcsolási rajz / Električna vezalna shema

77 ERSATZTEILE / SPARE PARTS /

Piezas de recambio / Pièces de rechange / Náhradní díly / Náhradné diely / Parti di ricambio / Reserveonderdelen / Piese de schimb / Reservdelar / Pótalkatrészek / Nadomestni deli

77.1 Ersatzteilbestellung / Spare parts order

Pedido de piezas / Commande de pièces détachées / Objednání náhradních dílů / Objednávanie náhradných diel / Ordinazione delle parti di ricambio / Bestelling van reserveonderdelen / Comandarea pieselor de schimb / Reservdelsbeställning / Pótalkatrészrendelés / Naročanje nadomestnih delov

(DE) Mit HOLZMANN-Ersatzteilen verwenden Sie Ersatzteile, die ideal aufeinander abgestimmt sind. Die optimale Passgenauigkeit der Teile verkürzt die Einbauzeiten und erhöhen die Lebensdauer.

HINWEIS



Der Einbau von anderen als Originalersatzteilen führt zum Verlust der Garantie! Daher gilt: Beim Tausch von Komponenten/Teile nur vom Hersteller empfohlene Ersatzteile verwenden.

Bestellen Sie die Ersatzteile direkt auf unserer Homepage-Kategorie ERSATZTEILE oder kontaktieren Sie unseren Kundendienst

- über unsere Homepage-Kategorie SERVICE-ERSATZTEILANFORDERUNG,
- per Mail an service@holzmann-maschinen.at.

Geben Sie stets Maschinentyp, Ersatzteilnummer sowie Bezeichnung an. Um Missverständnissen vorzubeugen, empfehlen wir, mit der Ersatzteilbestellung eine Kopie der Ersatzteilzeichnung beizulegen, auf der die benötigten Ersatzteile eindeutig markiert sind, falls Sie nicht über den Online-Ersatzteilkatalog anfragen.

(EN) With original HOLZMANN spare parts you use parts that are attuned to each other shorten the installation time and elongate your products lifespan.

NOTE



The installation of parts other than original spare parts leads to the loss of the guarantee! Therefore: When replacing components/parts, only use spare parts recommended by the manufacturer.

Order the spare parts directly on our homepage-category SPARE PARTS or contact our customer service

- via our Homepage-category SERVICE-SPARE PARTS REQUEST,
- by e-mail to service@holzmann-maschinen.at.

Always state the machine type, spare part number and designation. To prevent misunderstandings, we recommend that you add a copy of the spare parts drawing with the spare parts order, on which the required spare parts are clearly marked, especially when not using the online-spare-part catalogue.

(ES) Con las piezas de recambio de Holzmann, utiliza piezas de recambio que se ajustan perfectamente entre sí. El ajuste óptimo de los componentes acorta el tiempo de instalación y aumenta la vida útil.

AVISO



¡La instalación de piezas de recambio no originales lleva a la pérdida de garantía! Por lo tanto: Al llevar a cabo la sustitución de componentes/piezas, utilice únicamente piezas de recambio recomendadas por el fabricante.

Pida las piezas de recambio directamente en nuestra página web: Categoría PIEZAS DE RECAMBIO, o póngase en contacto con nuestro servicio de atención al cliente

- en nuestra página web, en la categoría SERVICIO-PEDIDO DE PIEZAS DE RECAMBIO,
- por correo electrónico a service@holzmann-maschinen.at.

Indique siempre el tipo de máquina, la referencia de la pieza de recambio y la denominación. Para evitar malentendidos, se recomienda adjuntar al pedido una copia del esquema de piezas de recambio en el que se marque claramente las piezas de recambio necesarias, cuando no se solicitan con el catálogo en línea de piezas de recambio.



(FR) Les pièces de rechange HOLZMANN sont conçues pour correspondre idéalement. La précision d'ajustage optimale des pièces réduisent les temps de pose et augmente la durée de vie.

AVIS



Le montage de pièces autres que les pièces de rechange d'origine entraîne la perte de la garantie ! Par conséquent, la règle est la suivante : Utiliser uniquement des pièces de rechange recommandées par le fabricant pour le remplacement des composants/pièces.

Commandez les pièces de rechange directement sur notre page d'accueil – catégorie PIÈCES DE RECHANGE. ou contactez notre service client

- via la catégorie SERVICE-DEMANDE D'ASSISTANCE de notre page d'accueil,
- par e-mail à l'adresse service@holzmann-maschinen.at.

Toujours indiquer le type de machine, le numéro de pièce de rechange et la désignation. Afin d'éviter tout malentendu, nous vous recommandons de joindre une copie du plan des pièces détachées à la commande de pièces détachées, sur laquelle les pièces détachées requises sont clairement indiquées, si vous ne faites pas la demande via le catalogue de pièces de rechange en ligne.

(CZ) V podobě náhradních dílů HOLZMANN používáte náhradní díly, které jsou vzájemně zkoordinovány. Optimální přesnost lícování dílů zkracuje dobu montáže a prodlužuje životnost.

OZNÁMENÍ



Montáž jiných než originálních náhradních dílů způsobí ztrátu záruky! Proto platí: Při výměně komponent/dílů používejte jen výrobcem doporučené náhradní díly.

Náhradní díly objednávejte přímo na naší domovské stránce – kategorie NÁHRADNÍ DÍLY, nebo kontaktujte náš zákaznický servis

- prostřednictvím kategorie naší domovské stránky POŽADAVEK NÁHRADNÍCH DÍLŮ-SERVIS,
- e-mailem na service@holzmann-maschinen.at.

Vždy uveďte typ stroje, číslo náhradního dílu a označení. Abychom předešli nedorozumění, doporučujeme přiložit k objednávce náhradních dílů kopii výkresu náhradních dílů, na které jsou potřebné náhradní díly jasně označeny, pokud neprovádíte poptávku pomocí internetového katalogu náhradních dílů.

(SK) S náhradnými dielmi HOLZMANN používate náhradné diely, ktoré sú ideálne vzájomne zladené. Optimálna presnosť rozmerov a lícovania dielov sa skrátia časy montáže a predĺži životnosť.

OZNÁMENIE



Montáž iných, než originálnych náhradných dielov má za následok stratu záruky! Preto platí: Používajte pri výmene komponentov/dielcov iba výrobcem odporúčané náhradné diely.

Objednávajte náhradné diely priamo na našej domovskej stránke – kategória NÁHRADNÉ DIELY, alebo sa spojte s našim servisom pre zákazníkov

- prostredníctvom našej kategórie domovskej stránky SERVIS-POŽIADAVKA NÁHRADNÝCH DIELOV,
- prostredníctvom mailu na service@holzmann-maschinen.at.

Vždy uvádzajte typ stroja, číslo náhradného dielu, ako aj jeho názov. Aby sa zabránilo nedorozumeniam a pokiaľ neobjednávate prostredníctvom on-line katalógu náhradných dielov odporúčame, priložiť k objednávke náhradných dielov kópiu výkresu náhradných dielov, na ktorom budú jednoznačne označené potrebné náhradné diely.

(IT) Con le parti di ricambio Holzmann utilizzate pezzi di ricambio che combaciano e sono adatti tra loro. L'esattezza di adattamento ottimale dei pezzi accorcia i tempi di montaggio e aumenta la durata di vita.

NOTA



Il montaggio di altre parti di ricambio diverse da quelle originali causa la perdita della garanzia! Pertanto vale la regola: Quando si sostituiscono componenti/pezzi usare solo parti di ricambio originali.

Ordinare i pezzi di ricambio direttamente sulla nostra homepage - categoria RICAMBI.

Altrimenti, contattare il nostro servizio di assistenza clienti

- tramite la nostra homepage nella categoria ASSISTENZA-RICHIESTA RICAMBI,
- scrivendo una mail all'indirizzo service@holzmann-maschinen.at.

Indicare sempre il tipo di macchina, il numero di parte di ricambio e la denominazione. Per evitare incomprensioni, si raccomanda di allegare agli ordini di parti di ricambio una copia del disegno delle parti di ricambio, su cui sono contrassegnati i ricambi richiesti.

(NL) Met reserveonderdelen van Holzmann gebruikt u reserveonderdelen welke speciaal op elkaar zijn afgestemd. De optimale nauwkeurigheid van de onderdelen verkort de montagetijden en verhoogt de levensduur.

LET OP



Door de montage van andere dan de originele reserveonderdelen vervalt de garantie. Vandaar geldt: Gebruik voor het vervangen van componenten/onderdelen alleen reserveonderdelen die door de fabrikant worden aanbevolen.



Bestel reserveonderdelen rechtstreeks op onze website – categorie RESERVEONDERDELEN.
of contacteer onze klantendienst

- via onze homepage - categorie SERVICE – RESERVEONDERDELEN AANVRAGEN,
- per mail aan service@holzmann-maschinen.at.

Vermeld steeds machinetype, reserveonderdeelnummer alsook de benaming. Om misvattingen te voorkomen raden we aan bij de bestelling van reserveonderdelen een kopie van de tekening erbij te leggen waarop de benodigde reserveonderdelen duidelijk gemarkeerd zijn, als u niet via de online onderdelencatalogus bestelt.

(RO) Prin utilizarea pieselor de schimb Holzmann optați pentru piese de schimb care se potrivesc perfect. Potrivirea optimală a pieselor de schimb reduce timpul de montaj și crește durabilitatea.

NOTĂ



Prin utilizarea pieselor de schimb, altele decât cele originale, pierdeți garanția! Din această cauză: Folosiți numai componente/piese de schimb recomandate de producător.

Comandați piesele de schimb direct de pe pagina noastră web – categoria PIESE DE SCHIMB sau contactați serviciul nostru pentru clienți

- prin pagina noastră web – categoria SERVICE/COMANDĂ PIESE DES SCHIMB,
- sau prin mail trimis la adresa service@holzmann-maschinen.at.

Introduceți pe formular întotdeauna tipul mașinii, numărul de piesă și denumirea. Pentru a evita orice confuzie, vă recomandăm să alăturați la comandă și o copie a schiței cu piesele de schimb, pe care sunt marcate piesele de schimb solicitate, dacă comanda nu este făcută prin catalogul online pentru piese de schimb.

(SE) Med HOLZMANN-reservdelar använder du reservdelar som är anpassade till varandra. Delarnas optimala passnoggrannhet förkortar monteringsiderna och ökar livslängden.

UPPLYSNING



Inmonteringen av andra delar än originalreservdelar leder till att garantin slutar gälla. Därför gäller: Använd endast reservdelar som rekommenderas av tillverkaren vid byte av komponenter/delar.

Beställ reservdelar direkt på vår hemsida – kategorin ERSATZTEILE [reservdelar].
eller kontakta vår kundtjänst

- via vår hemsida – kategori SERVICE–BESTÄLLNING AV RESERVDELAR,
- via mejl till service@holzmann-maschinen.at.

Ange alltid maskintyp, reservdelsnummer och beteckning. För att undvika missförstånd, rekommenderar vi att bifoga en reservdelsritning till reservdelsbeställningen där de reservdelar som efterfrågas är tydligt markerade, om du inte skickar in din begäran via online-reservdelskatalogen.

(HU) A HOLZMANN pótalkatrészekkel ideálisan egymásra hangolt pótalkatrészeket kap. Az alkatrészek optimális illeszkedési pontosságára lerövidíti a beépítés idejét és meghosszabbítja a részek élettartamát.

ÉRTESÍTÉS



Az eredeti alkatrészeketől eltérő alkatrészek beépítésével a garancia megszűnik! Ezért: A komponensek/alkatrészek cseréjénél csak a gyártó által javasolt pótalkatrészeket használjon.

Rendelje meg a pótalkatrészeket a honlapunkon a PÓTALKATRÉSZEK kategóriánál,
vagy vegye fel a kapcsolatot az ügyfélszolgálatl

- a SZERVIZ-PÓTALKATRÉSZ IGÉNYLÉSE kategória alatt a honlapunkon keresztül
- e-mailben a következő címen: service@holzmann-maschinen.at

Mindig adja meg a géptípust, a pótalkatrész számát valamint a leírását. Félreértések elkerülése végett javasoljuk, hogy a pótalkatrész rendelésénél mellékelje a pótalkatrész rajzának másolatát, amelyen a pótalkatrész egyértelműen meg van jelölve, ha az igénylést nem az online pótalkatrész-katalóguson keresztül végzi.

(SL) Uporablajte nadomestne dele podjetja HOLZMANN, ki so idealno usklajeni med seboj. Optimalna natančnost ujemanja delov skrajšuje čas vgradnje in podaljša življenjsko dobo.

OBVESTILO



Vgradnja neoriginalnih nadomestnih delov privede do izgube garancije! Zato velja: Pri menjavah komponent/delov uporabljajte samo nadomestne dele, ki jih priporoča proizvajalec.

Nadomestne dele lahko naročite neposredno na našem spletnem mestu pod rubriko NADOMESTNI DELI ali pa se povežite z našim oddelkom za podporo strankam

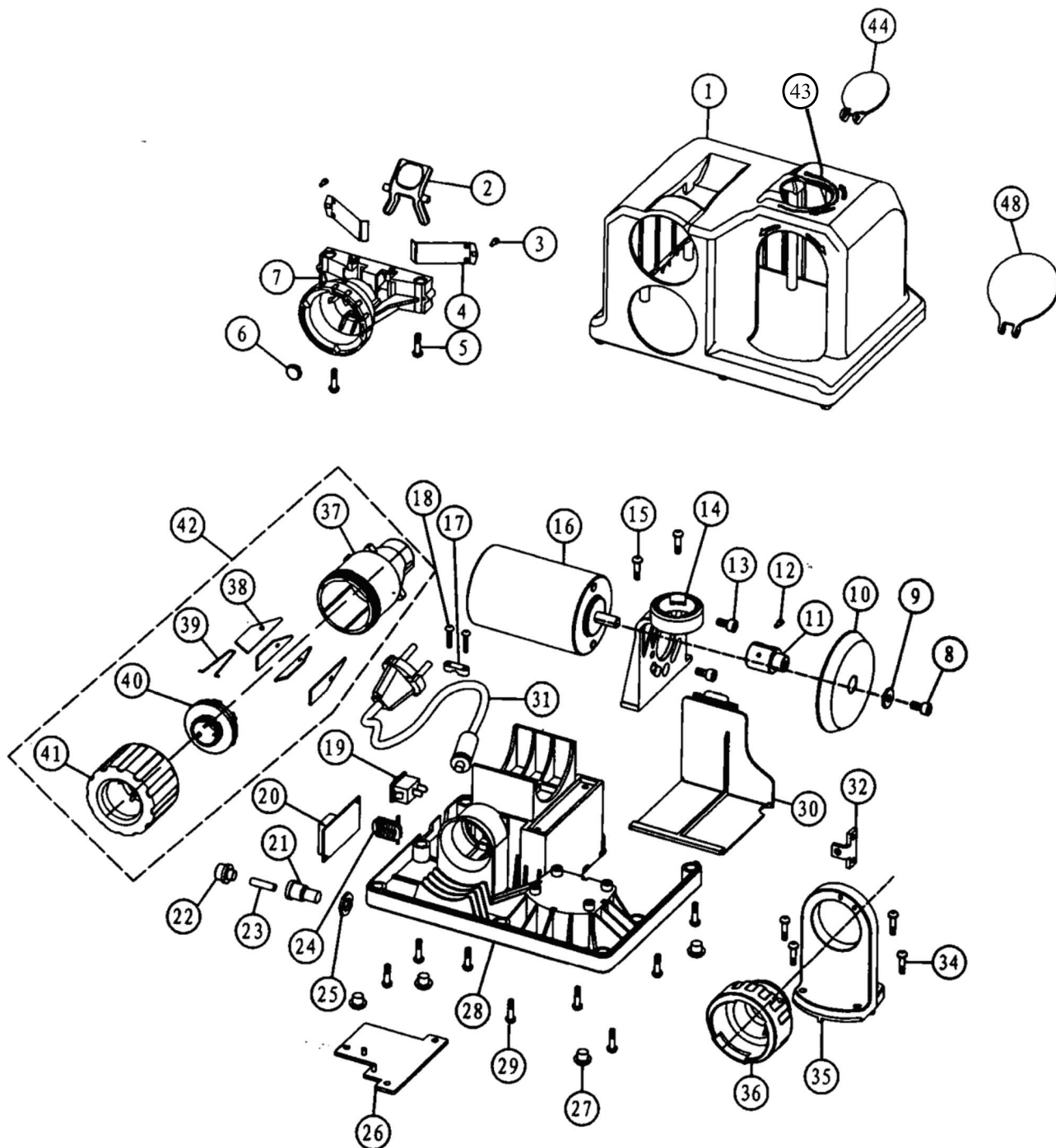
- preko naše spletne strani, v rubriki SERVIS-NAROČANJE NADOMESTNIH DELOV,
- po e-po e-pošti na naslov service@holzmann-maschinen.at.

Vedno navedite tip stroja, številko in naziv nadomestnega dela. Da bi preprečili nesporazume, priporočamo, da pri naročilu nadomestnih delov priložite risbo komponente, na kateri so nedvoumno označeni potrebni nadomestni deli, razen če povpraševanje izvedete preko spletnega kataloga nadomestnih delov.



77.2 Explosionszeichnung / Exploded view

Vista de despiece / Vue éclatée / Výkres v rozloženém stavu / Výkres rozloženej zostavy / Disegno esploso / Explosietekening / Vedere detaliată / Explosionsritning / Robbantott metszeti rajz / Eksplozijska risba





77.3 Ersatzteilliste / Spare part list /

Listado de piezas de recambio / Liste des pièces de rechange / Seznam náhradních dílů / Zoznam náhradných dielov / Lista parti di ricambio / Reserveonderdelenlijst / Lista pieselor de schimb / Reservdelislista / Pótalkatrészek / Seznam nadomestnih delov

No.	Description	Qty.	No.	Description	Qty.
1	Top Housing	1	25	Locknut for fuse block	1
2	Button	1	26	Cover	1
3	Screw	2	27	Cushion	4
4	Spring Leaf	2	28	Base	1
5	Screw	2	29	Screw	11
6	Terminal	1	30	Dust Cap	1
7	Fixing Shelf	1	31	Cord1	
8	Screw	2	32	Connector Board	1
9	Pad	1	33		
10	Grinding Wheel	1	34	Screw	4
11	Connector	1	35	Bracket	1
12	Screw	1	36	Stand Socket	1
13	Screw	2	37	Positioner for Blade	1
14	Positioner	1	38	Blade Holder	6
15	Screw	2	39	Steel Spring	6
16	Motor	1	40	Transition Tube	1
17	Wire Restraining	1	41	Locknut	1
18	Screw	2	42	Hold Accessory (includes #35, 36, 37, 38, 39)	1
19	Switch	1	43	Chamfering Ring	1
20	PCB	1	44	Small Cover	1
21	Fuse Block	1	45		
22	Nut for Fuse	1	46		
23	Fuse	1	47		
24	Inductance	1	48	Big Cover	1

78 ZUBEHÖR / ACCESSORIES

Accesorios / Accessoires / Příslušenství / Príslušenstvo / Accessori / Toebehoren / Accesorii / Tillbehör / Tartozékok / Pribor

(DE) Optionales Zubehör finden Sie online auf der Produktseite, Kategorie EMPFOHLENES ZUBEHÖR ZUM PRODUKT.

(EN) Optional accessories can be found online on the product page, category RECOMMENDED PRODUCT ACCESSORIES.

(ES) Los accesorios opcionales se encuentran en la página del producto en internet, en la categoría ACCESORIOS RECOMENDADOS PARA EL PRODUCTO.

(FR) Des accessoires en option sont disponibles en ligne sur la page produit, catégorie ACCESSOIRES RECOMMANDÉS POUR LE PRODUIT.

(CZ) Volitelné příslušenství najdete na internetu na stránce výrobku, kategorie DOPORUČENÉ PŘÍSLUŠENSTVÍ K VÝROBKU.

(SK) Voliteľné príslušenstvo nájdete on-line na stránke produktov, kategória ODPORUČANÉ PRÍSLUŠENSTVO K PRODUKTU.

(IT) Gli accessori opzionali sono disponibili online sulla pagina del prodotto, nella categoria ACCESSORI CONSIGLIATI PER IL PRODOTTO.

(NL) Optionele accessoires vindt u online op de productpagina, categorie AANBEVOLEN ACCESSOIRES VOOR HET PRODUCT.

(RO) Accesorii opționale găsiți online la pagina de produse, categoria ACCESORII RECOMANDATE PENTRU PRODUS

(SE) Tillvalstillbehör hittas online på produktsidan, kategori REKOMMENDERADE TILLBEHÖR TILL PRODUKTEN.

(HU) Opcionális tartozékokat online a termékoldalon, a TERMÉKHEZ JAVASOLT TARTOZÉKOK kategóriánál talál.

(SL) Izbirno dodatno opremo najdete na spletni strani izdelka v kategoriji PRIPOROČENA DODATNA OPREMA ZA IZDELEK.



80 GARANTIEERKLÄRUNG (DE)

1.) Gewährleistung

HOLZMANN MASCHINEN GmbH gewährt für elektrische und mechanische Bauteile eine Gewährleistungsfrist von 2 Jahren für den nicht gewerblichen Einsatz;

bei gewerblichem Einsatz besteht eine Gewährleistung von 1 Jahr, beginnend ab dem Erwerb des Endverbrauchers/Käufers. HOLZMANN MASCHINEN GmbH weist ausdrücklich darauf hin, dass nicht alle Artikel des Sortiments für den gewerblichen Einsatz bestimmt sind. Treten innerhalb der oben genannten Fristen/Mängel auf, welche nicht auf im Punkt „Bestimmungen“ angeführten Ausschlussdetails beruhen, so wird HOLZMANN MASCHINEN GmbH nach eigenem Ermessen das Gerät reparieren oder ersetzen.

2.) Meldung

Der Händler meldet schriftlich den aufgetretenen Mangel am Gerät an HOLZMANN MASCHINEN GmbH. Bei berechtigtem Gewährleistungsanspruch wird das Gerät beim Händler von HOLZMANN MASCHINEN GmbH abgeholt oder vom Händler an HOLZMANN MASCHINEN GmbH gesandt. Retoursendungen ohne vorheriger Abstimmung mit HOLZMANN MASCHINEN GmbH werden nicht akzeptiert und können nicht angenommen werden. Jede Retoursendung muss mit einer von HOLZMANN MASCHINEN GmbH übermittelten RMA-Nummer versehen werden, da ansonsten eine Warenannahme und Reklamations- und Retourbearbeitung durch HOLZMANN MASCHINEN GmbH nicht möglich ist.

3.) Bestimmungen

- a) Gewährleistungsansprüche werden nur akzeptiert, wenn zusammen mit dem Gerät eine Kopie der Originalrechnung oder des Kassenbeleges vom Holzmann Handelspartner beigelegt ist. Es erlischt der Anspruch auf Gewährleistung, wenn das Gerät nicht komplett mit allen Zubehörteilen zur Abholung gemeldet wird.
- b) Die Gewährleistung schließt eine kostenlose Überprüfung, Wartung, Inspektion oder Servicearbeiten am Gerät aus. Defekte aufgrund einer unsachgemäßen Benutzung durch den Endanwender oder dessen Händler werden ebenfalls nicht als Gewährleistungsanspruch akzeptiert.
- c) Ausgeschlossen sind Defekte an Verschleißteilen wie z. B. Kohlebürsten, Fangsäcke, Messer, Walzen, Schneideplatten, Schneideeinrichtungen, Führungen, Kupplungen, Dichtungen, Laufräder, Sageblätter, Hydrauliköle, Ölfiltern, Gleitbacken, Schalter, Riemen, usw.
- d) Ausgeschlossen sind Schäden an den Geräten, welche durch unsachgemäße Verwendung, durch Fehlgebrauch des Gerätes (nicht seinem normalen Verwendungszweckes entsprechend) oder durch Nichtbeachtung der Betriebs- und Wartungsanleitungen, oder höhere Gewalt, durch unsachgemäße Reparaturen oder technische Änderungen durch nicht autorisierte Werkstätten oder den Geschäftspartnern selbst, durch die Verwendung von nicht originalen HOLZMANN Ersatz- oder Zubehörteilen, verursacht sind.
- e) Entstandene Kosten (Frachtkosten) und Aufwendungen (Prüfkosten) bei nichtberechtigten Gewährleistungsansprüchen werden nach Überprüfung unseres Fachpersonals dem Geschäftspartnern oder Händler in Rechnung gestellt.
- f) Geräte außerhalb der Gewährleistungsfrist: Reparatur erfolgt nur nach Vorauskasse oder Händlerrechnung gemäß des Kostenvoranschlages (inklusive Frachtkosten) der HOLZMANN MASCHINEN GmbH.
- g) Gewährleistungsansprüche werden nur für den Geschäftspartnern eines HOLZMANN Händlers, welcher die Maschine direkt bei der HOLZMANN MASCHINEN GmbH erworben hat, gewährt. Diese Ansprüche sind bei mehrfacher Veräußerung der Maschine nicht übertragbar

4.) Schadensersatzansprüche und sonstige Haftungen

Die HOLZMANN MASCHINEN GmbH haftet in allen Fällen nur beschränkt auf den Warenwert des Gerätes. Schadensersatzansprüche aufgrund schlechter Leistung, Mängel, sowie Folgeschäden oder Verdienstauffälle wegen eines Defektes während der Gewährleistungsfrist werden nicht anerkannt. HOLZMANN MASCHINEN GmbH besteht auf das gesetzliche Nachbesserungsrecht eines Gerätes.

SERVICE

Nach Ablauf der Garantiezeit können Instandsetzungs- und Reparaturarbeiten von entsprechend geeigneten Fachfirmen durchgeführt werden. Es steht Ihnen auch die HOLZMANN MASCHINEN GmbH weiterhin gerne mit Service und Reparatur zur Seite. Stellen Sie in diesem Fall eine unverbindliche Kostenanfrage

- per Mail an service@holzmann-maschinen.at,
- oder nutzen Sie das Online Reklamations- bzw. Ersatzteilbestellformular, zur Verfügung gestellt auf unserer Homepage-Kategorie SERVICE.



81 GUARANTEE TERMS (EN)

1.) Warranty

For mechanical and electrical components Company HOLZMANN MASCHINEN GmbH grants a warranty period of 2 years for DIY use and a warranty period of 1 year for professional/industrial use - starting with the purchase of the final consumer (invoice date).

In case of defects during this period which are not excluded by paragraph 3, Holzmann will repair or replace the machine at its own discretion.

2.) Report

In order to check the legitimacy of warranty claims, the final consumer must contact his dealer. The dealer has to report in written form the occurred defect to HOLZMANN MASCHINEN GmbH. If the warranty claim is legitimate, HOLZMANN MASCHINEN GmbH will pick up the defective machine from the dealer. Return shipments by dealers which have not been coordinated with HOLZMANN MASCHINEN GmbH will not be accepted. A RMA number is an absolute must-have for us - we won't accept returned goods without an RMA number!

3.) Regulations

a) Warranty claims will only be accepted when a copy of the original invoice or cash voucher from the trading partner of HOLZMANN MASCHINEN GmbH is enclosed to the machine. The warranty claim expires if the accessories belonging to the machine are missing.

b) The warranty does not include free checking, maintenance, inspection or service works on the machine. Defects due to incorrect usage through the final consumer or his dealer will not be accepted as warranty claims either.

c) Excluded are defects on wearing parts such as carbon brushes, fangers, knives, rollers, cutting plates, cutting devices, guides, couplings, seals, impellers, blades, hydraulic oils, oil filters, sliding jaws, switches, belts, etc.

d) Also excluded are damages on the machine caused by incorrect or inappropriate usage, if it was used for a purpose which the machine is not supposed to, ignoring the user manual, force majeure, repairs or technical manipulations by not authorized workshops or by the customer himself, usage of non-original Holzmann spare parts or accessories.

e) After inspection by our qualified staff, resulted costs (like freight charges) and expenses for not legitimated warranty claims will be charged to the final customer or dealer.

f) In case of defective machines outside the warranty period, we will only repair after advance payment or dealer's invoice according to the cost estimate (incl. freight costs) of HOLZMANN MASCHINEN GmbH.

g) Warranty claims can only be granted for customers of an authorized HOLZMANN MASCHINEN GmbH dealer who directly purchased the machine from HOLZMANN MASCHINEN GmbH. These claims are not transferable in case of multiple sales of the machine.

4.) Claims for compensation and other liabilities

The liability of company HOLZMANN MASCHINEN GmbH is limited to the value of goods in all cases.

Claims for compensation because of poor performance, lacks, damages or loss of earnings due to defects during the warranty period will not be accepted.

HOLZMANN MASCHINEN GmbH insists on its right to subsequent improvement of the machine.

SERVICE

After Guarantee and warranty expiration specialist repair shops can perform maintenance and repair jobs. But we are still at your service as well with spare parts and/or product service. Place your spare part/repair service cost inquiry by

- mail to service@holzmann-maschinen.at,
- or use the online complaint order formula provided on our homepage—category service.