

iSC GmbH
Customer Service
Eschenstraße 6
94405 Landau/Isar

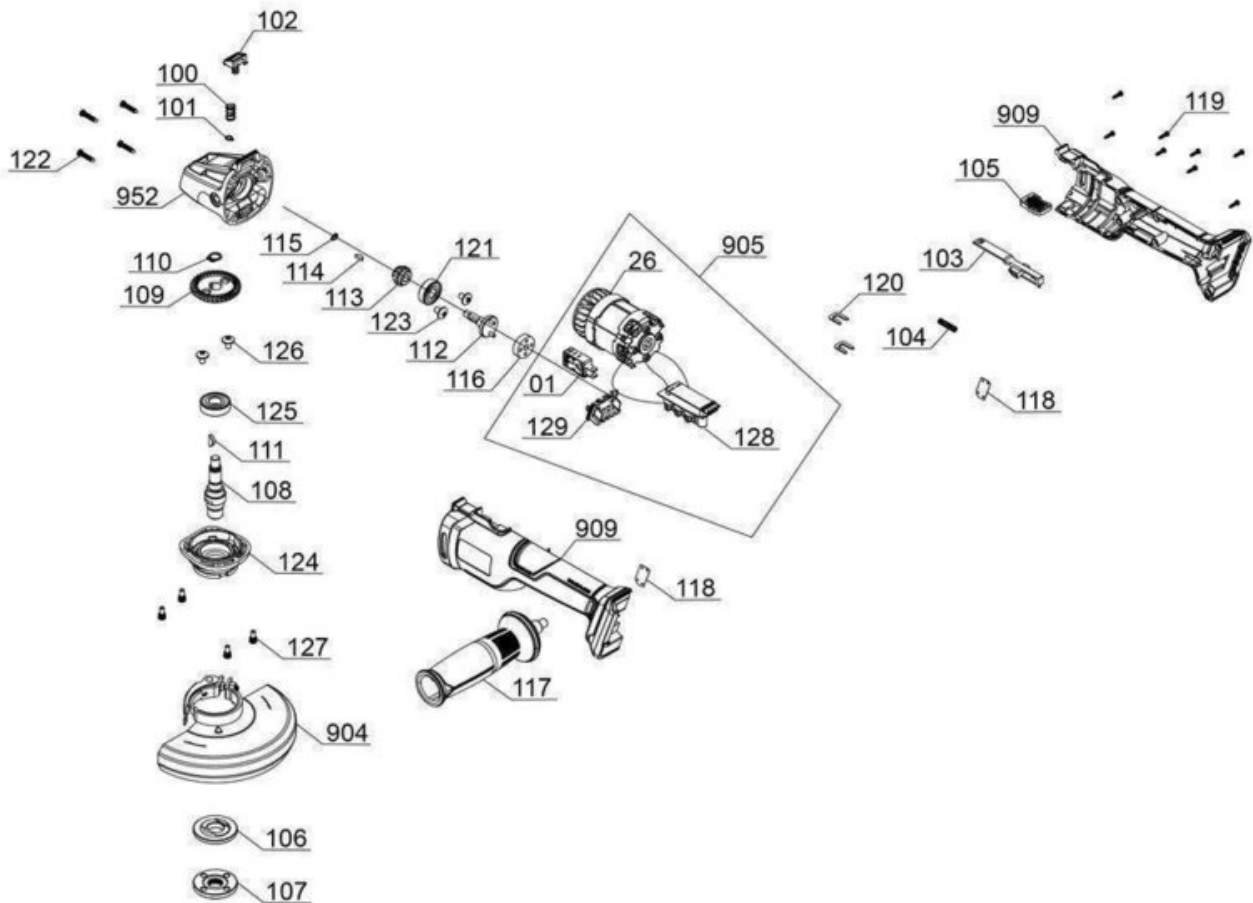
Telefon:
Email:

+49 9951 959 2019
service-de@einhell.com



Akku-Winkelschleifer
AXXIO 18/125

Artikelnummer: 4431140
Identnummer: 21064



Ersatzteile

Pos	Art.	Identnummer	Produktname
	443114006099	00000	Farbkarton
	443115101100	00000	Druckfeder
	443115101101	00000	Sicherungsring
	443115101102	00000	Spindelarretierung
	443115101103	00000	Schaltverbindung
	443115101104	00000	Druckfeder
	443115101105	00000	Ein-/Ausschalttaste
	443115101106	00000	Spannflansch
	443114006107	00000	Flanschmutter
	443115101108	00000	Aufnahmewelle
	443115101109	00000	Getriebezahnrad
	443115101110	00000	Sicherungsring
	443115101111	00000	Scheibenfeder
	443115101112	00000	Antriebswelle
	443115101113	00000	Antriebsritzel
	443115101114	00000	Scheibenfeder
	443115101115	00000	Sicherungsring
	443115101116	00000	Kupplungsscheibe
	443115101117	00000	Zusatzhandgriff
	443115101118	00000	Staubfilter
	443115101119	00000	Kreuzschlitzschraube
	443115101120	00000	Klammer
	443115101121	00000	Kugellager
	443115101122	00000	Kreuzschlitzschraube
	443115101123	00000	Kreuzschlitzschraube
	443115101124	00000	Getriebeabdeckung
	443115101125	00000	Kugellager
	443115101126	00000	Kreuzschlitzschraube
	443115101127	00000	Kreuzschlitzschraube
	443114006800	00000	Stirnlochschlüssel
	443115101904	00000	Schleifscheibenschutz
	443115104905	00010	Motor mit Platine, Schalter
	443115104909	00000	Griffgehäuse
	443115101952	00000	Getriebegehäuse

Motor mit Platine, Schalter

Artikelnummer: 443115104905
Identnummer: 00010

Ersatzteile

Pos	Art.	Identnummer	Produktname
	443115101001	00000	Mikroschalter
	443115104026	00000	Gleichstrombürstenmotor
	443115103128	00000	Steuerplatine
	443115101129	00000	Kontaktplatte