

iSC GmbH  
Customer Service  
Eschenstraße 6  
94405 Landau/Isar

Telefon: +49 9951 959 2019  
Email: service-de@einhell.com

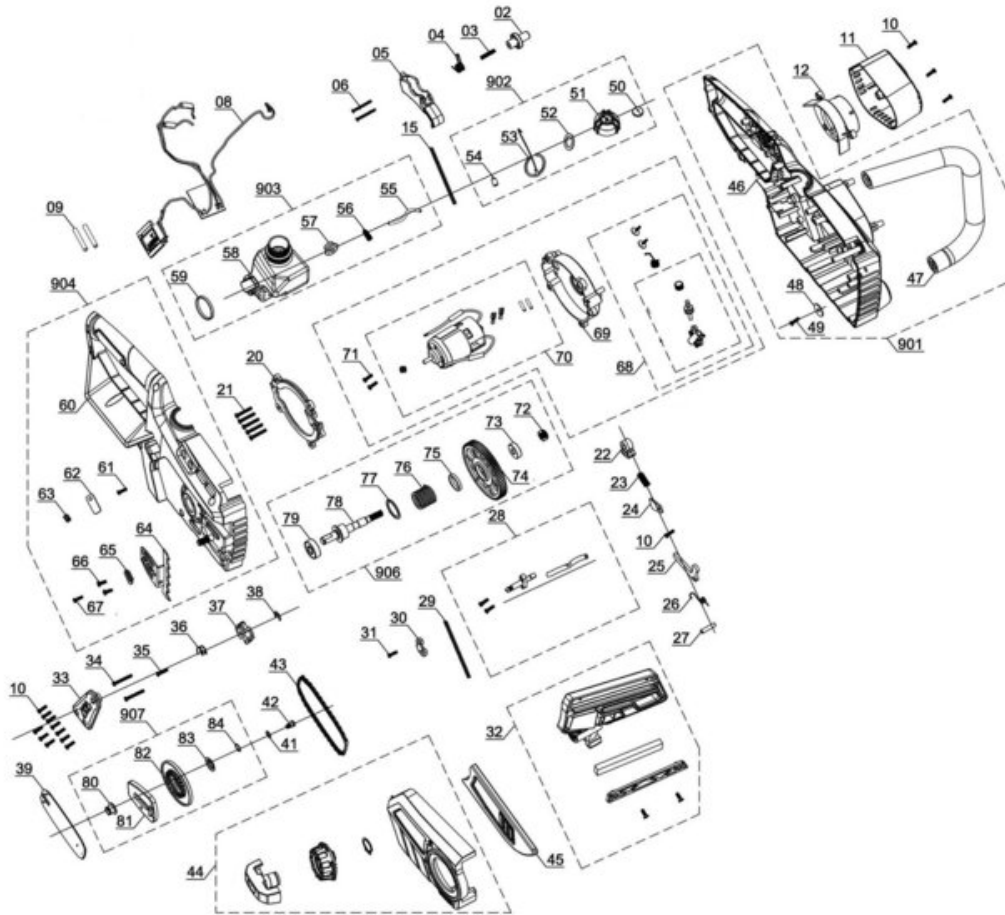


Akku-Kettensäge  
GE-LC 18 Li Kit (1x3,0Ah)

Artikelnummer: 4501760  
Identnummer: 11015

### Ersatzteile

Pos	Art.	Identnummer	Produktname
	4501762	00010	GE-LC 18 Li for Kit
	4511331	00030	PXC 3,0Ah f.K.A01
	4512096	00010	PXC 18V 30min f.K. A



## Ersatzteile

Pos	Art.	Identnummer	Produktname
	450176201790	00000	Bedienungsanleitung
	450176201791	00000	Datenlabel
	450176201792	00000	Sicherheitshinweise
	450176201002	00000	Einschaltsperr
	450176201003	00000	Druckfeder
	450176201004	00000	Schenkelfeder
	450176201005	00000	Ein-/Ausschalthebel
	450176201006	00000	Kreuzschlitzschraube
	450176201007	00000	Schrumpfschlauch
	450176201008	00000	Steuerplatine
	450176201009	00000	Kabeltülle
	450176201010	00000	Kreuzschlitzschraube
	450176201011	00000	Motorabdeckung
	450176201012	00000	Luftleitteil
	450176201015	00000	Feder
	450176201020	00000	Schutzabdeckung
	450176201021	00000	Kreuzschlitzschraube
	450176201022	00000	Gelenk
	450176201023	00000	Druckfeder
	450176201024	00000	Klammer
	450176201025	00000	Bremsplatte
	450176201026	00000	Drehfeder
	450176201027	00000	Zylinderstift
	450176201028	00000	Düse
	450176201029	00000	Feder
	450176201030	00000	Kabelzugentlastung
	450176201031	00000	Kreuzschlitzschraube
	450176201032	00000	Vorderer Handschutz
	450176201033	00000	Aufnahme
	450176201034	00000	Kreuzschlitzschraube
	450176201035	00000	Kreuzschlitzschraube
	450176201036	00000	Druckfeder
	450176201037	00000	Kettenrad
	450176201038	00000	Sicherungsscheibe
	450176201039	00000	Schwert
	450176201041	00000	Dichtring
	450176201042	00000	Spannschraube
	450176201043	00000	Sägekette
	450176201044	00000	Kettenradabdeckung
	450176201045	00000	Schwertschutz
	450176201068	00000	Ölpumpe
	450176201069	00000	Motoraufnahme
	450176201070	00000	Motor
	450176201071	00000	Kreuzschlitzschraube
	450176201901	00010	Gehäuse links
	450176201902	00010	Öltankdeckel
	450176201903	00010	Öltank
	450176201904	00010	Gehäuse rechts
	450176201906	00010	Antriebswelle mit Zahnrad
	450176201907	00010	Adapterplatte
	450176201908	00010	Gehäuseschalen

PXC 3,0Ah f.K.A01

Artikelnummer: 4511331  
Identnummer: 00030

## Ersatzteile

Pos	Art.	Identnummer	Produktname
	451204199	00000	Karton für Starterkit 3Ah
	451133103801	00000	Akkugehäuse
	451133102800	00000	Akku Li-Ion 18V

PXC 18V 30min f.K. A

Artikelnummer: 4512096  
Identnummer: 00010

## Ersatzteile

Pos	Art.	Identnummer	Produktname
	451209601862	00000	PXC-Ladegerät 3 Ah (UK)
	451209601863	00000	PXC-Ladegerät 3 Ah (ARG)
	451209601791	00000	Datenlabel
	451209601851	00000	PXC-Ladegerät 3 Ah

Gehäuse links

Artikelnummer: 450176201901  
Identnummer: 00010

## Ersatzteile

Pos	Art.	Identnummer	Produktname
	450176201047	00000	Vorderer Handgriff
	450176201048	00000	Unterlegscheibe
	450176201049	00000	Kreuzschlitzschraube

Öltankdeckel

Artikelnummer: 450176201902  
Identnummer: 00010

## Ersatzteile

Pos	Art.	Identnummer	Produktname
	450176201050	00000	Kappe
	450176201051	00000	Öltankdeckel
	450176201052	00000	Dichtring
	450176201053	00000	Halterung
	450176201054	00000	Ventil

Öltank

Artikelnummer: 450176201903  
Identnummer: 00010

## Ersatzteile

Pos	Art.	Identnummer	Produktname
	450176201055	00000	Ölleitung
	450176201056	00000	Feder
	450176201057	00000	Dichtring
	450176201058	00000	Öltank
	450176201059	00000	Dichtring

Gehäuse rechts

Artikelnummer: 450176201904  
Identnummer: 00010

## Ersatzteile

Pos	Art.	Identnummer	Produktname
	450176201061	00000	Kreuzschlitzschraube
	450176201062	00000	Klammer
	450176201063	00000	Dämpfer
	450176201064	00000	Krallenanschlag
	450176201065	00000	Dichtung
	450176201066	00000	Senkkopfschraube
	450176201067	00000	Kreuzschlitzschraube

Antriebswelle mit Zahnrad

Artikelnummer: 450176201906  
Identnummer: 00010

## Ersatzteile

Pos	Art.	Identnummer	Produktname
	450176201072	00000	Mutter
	450176201073	00000	Kugellager
	450176201074	00000	Antriebszahnrad
	450176201075	00000	Abdeckkappe
	450176201076	00000	Drehfeder
	450176201077	00000	Unterlegscheibe
	450176201078	00000	Antriebswelle
	450176201079	00000	Kugellager

Adapterplatte

Artikelnummer: 450176201907  
Identnummer: 00010

## Ersatzteile

Pos	Art.	Identnummer	Produktname
	450176201080	00000	Buchse
	450176201081	00000	Platte
	450176201082	00000	Rad
	450176201083	00000	Klammer
	450176201084	00000	Sicherungsring

Gehäuseschalen

Artikelnummer: 450176201908  
Identnummer: 00010

Ersatzteile