

# Montageanleitung

**W**  
 Warmwasser • Hot water • Eau chaude • Acqua calda • Agua caliente • Тонкая вода • Teplá voda • Varmt vand • Osipió vspó • Melegvíz • Topla voda • Warm water • Agua quente • Ciepła woda • Apá calidá • Горячая вода • Varmvatten • Teplá voda • Topla voda • Sicak su

**K**  
 Kaltwasser • Cold water • Eau froide • Acqua fredda • Agua fría • Студеная вода • Studená voda • Koldt vand • Kpuo vspó • Hlédovýz • Hladná voda • Koud water • Agua fría • Zimna voda • Apá rece • Холодная вода • Kallvatten • Studená voda • Hladná voda • Sogjuk



A) 1x



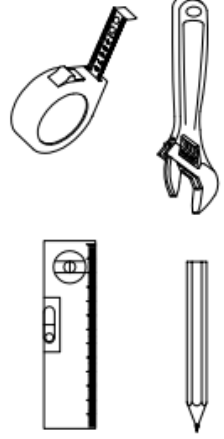
B) 2x



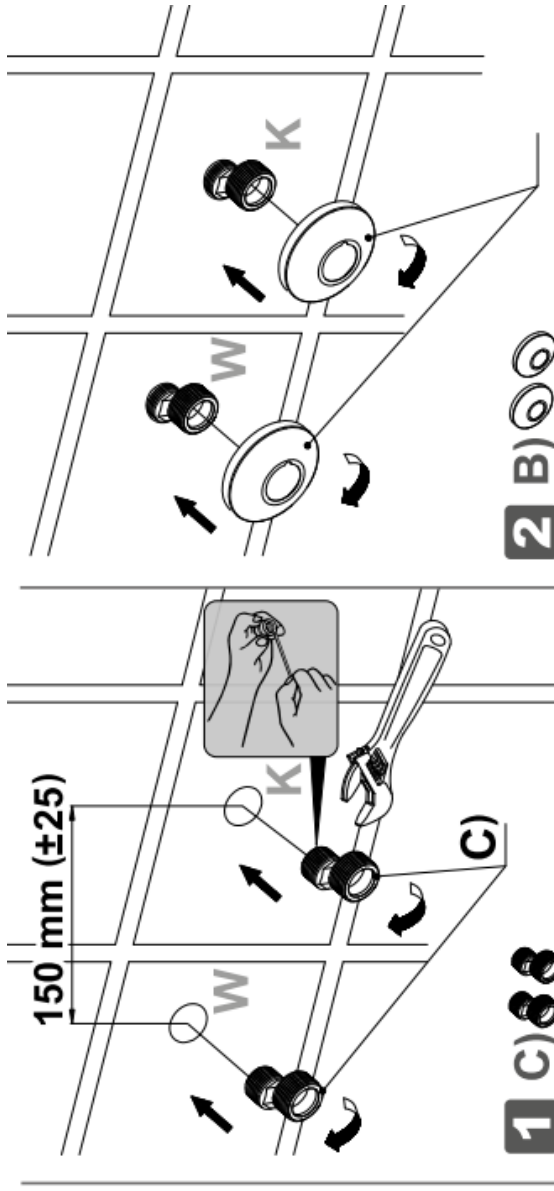
C) 2x



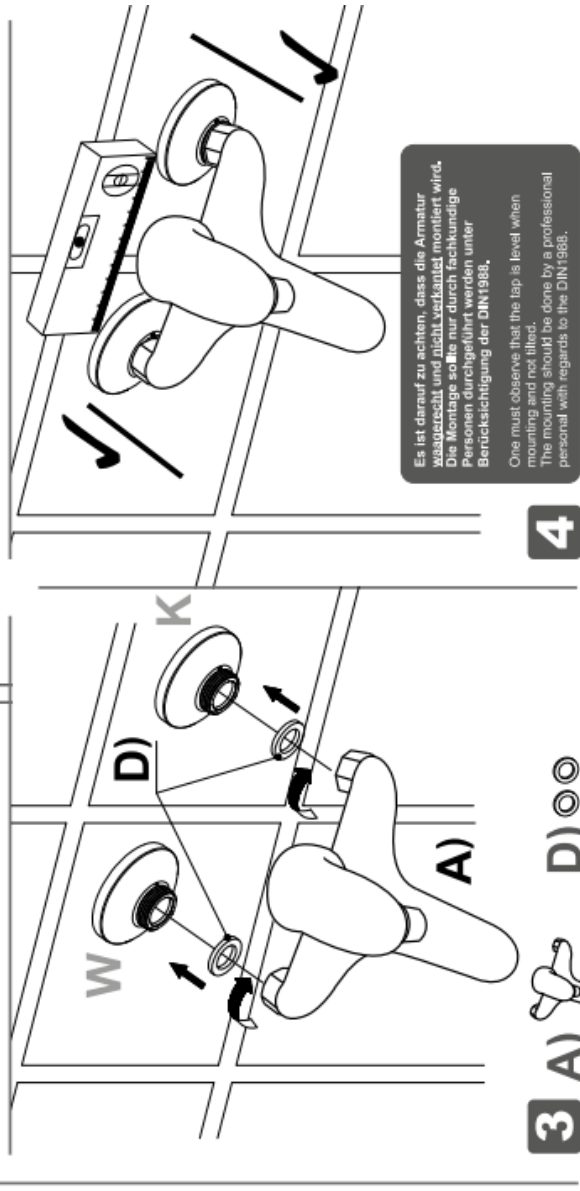
D) 2x



Die Abbildungen dienen nur zur bildlichen Darstellung. Abweichungen vom Produkt sind möglich. Änderungen vorbehalten.  
 The illustrations serve as visual depictions. Product changes are possible. Subject to change.



1



2

4

Es ist darauf zu achten, dass die Armatur wasserdicht und nicht verkalkt montiert wird. Die Montage sollte nur durch fachkundige Personen durchgeführt werden unter Berücksichtigung der DIN1988.  
 One must observe that the tap is level when mounting and not filled. The mounting should be done by a professional personal with regards to the DIN1988.

# ***Wartung***