

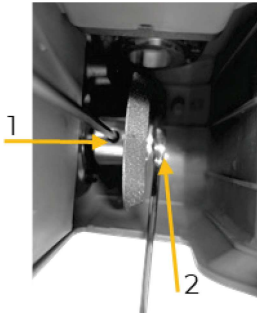


8.2.1 Schleifscheibe wechseln

VORSICHT



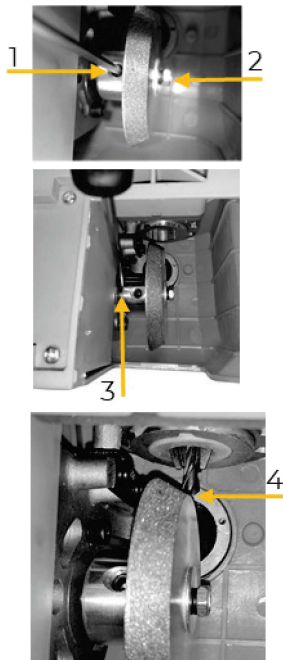
Benutzen Sie beim Hantieren mit der Schleifscheibe Sicherheitshandschuhe!



Entfernen Sie die Schleifstaubabdeckung an der Rückseite und legen Sie die Maschine um. Fixieren Sie mit einem Innensechskantschlüssel die Welle der Schleifscheibe (1). Lösen Sie gleichzeitig mit einem Gabelschlüssel die Schraube der Schleifscheibe (2). Wechseln Sie die Schleifscheibe und fixieren Sie diese. Die Vorgangsweise für die korrekte Einstellung der Schleifscheibe entnehmen Sie dem Kapitel „Schleifscheibe einstellen“. Bringen Sie die Schleifstaubabdeckung wieder an.

8.2.2 Schleifscheibe einstellen

Die Schleifscheibe kann zum Erreichen perfekter Schleifergebnisse justiert werden. Hierzu folgen Sie nachstehende Schritte:



Entfernen Sie die Schleifstaubabdeckung an der Rückseite und legen Sie die Maschine um. Lösen Sie mit einem Innensechskantschlüssel die Madenschraube (1) an der Welle. Lockern Sie mit einem Gabelschlüssel die Schraube der Schleifscheibe (2), jedoch nicht entfernen. Schieben Sie mit einem flachen Schraubenschlüssel die Schleifscheibe (3) in die korrekte Position. **HINWEIS:** Die korrekte Position ist erreicht, wenn die Spitze des eingespannten Bohrers den Rand der Schleifscheibe (4) berührt. Fixieren Sie diese Position durch Anziehen der Schraube (1). Die Schleifscheibe durch Anziehen der Schraube (2) wieder fixieren. Überprüfen Sie nochmals die Position der Schleifscheibe zur Bohrspitze, ggf. verbessern. Positionieren Sie die Schleifstaubabdeckung wieder an die vorgesehene Stelle.

8.3 Lagerung

Lagern Sie die Maschine bei Nichtgebrauch an einem trockenen, frostsicheren und versperrbaren Ort. Lassen Sie die Maschine abkühlen, bevor Sie es einlagern. Trennen Sie die Maschine von der Spannungsversorgung. Stellen Sie sicher, dass Unbefugte und insbesondere Kinder keinen Zugang zur Maschine haben.

HINWEIS



Bei unsachgemäßer Lagerung können wichtige Bauteile beschädigt und zerstört werden. Lagern Sie die Maschine nur unter den vorgesehenen Umgebungsbedingungen!